



Ciente:

Junta de compensación del Templo de la Sagrada Familia.(BCN.)

Arquitecto Director:

Jordi Bonet.

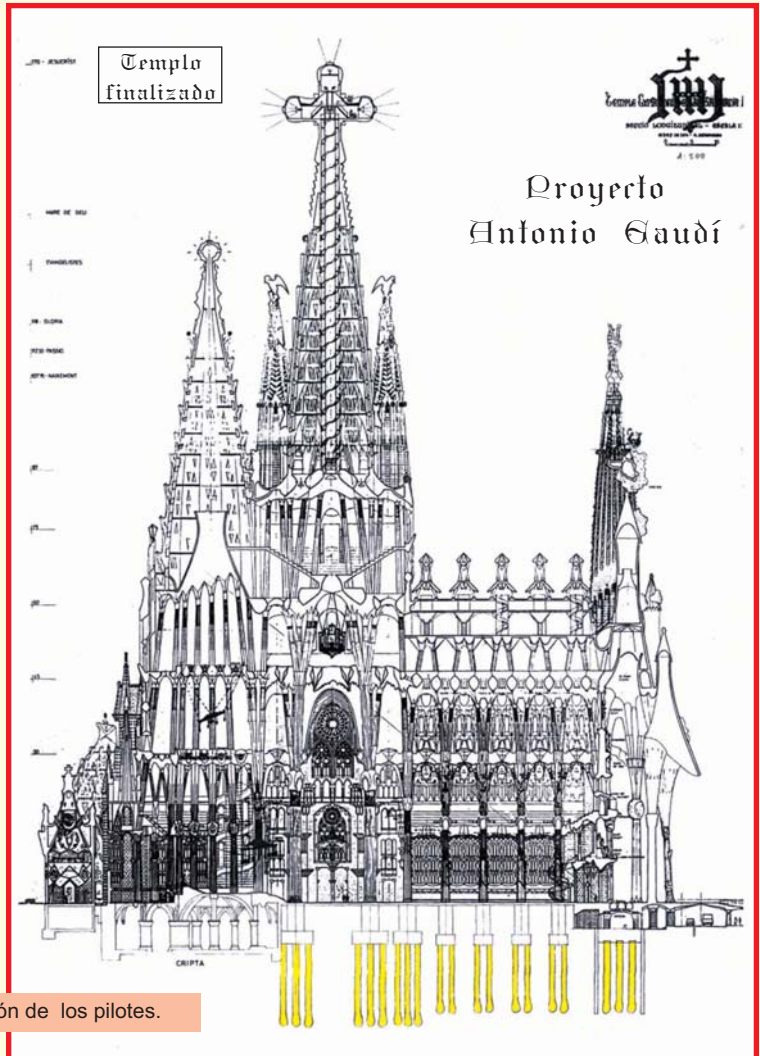
Dirección facultativa:

Carles Buxade i Joan Margarit, Drs. Arquitectos.

CIMENTACIONES REALIZADAS: Micropilotes ejecutados 5.800 ml.
Pilotes ejecutados 5.400 ml.



Fachada c/ Mallorca.
Ejecución de pilotes CPI-7 de 125cm.
de diámetro y 24 mts. de longitud.

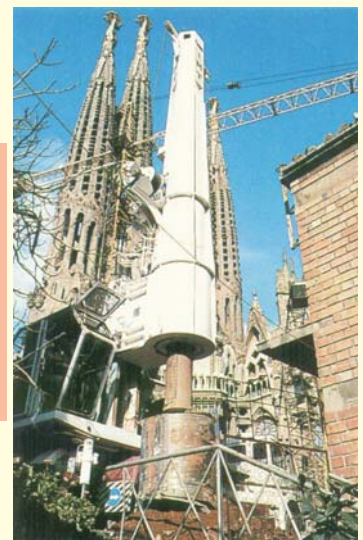


Sección de los pilotes.

INTRODUCCIÓN:

Desde el año 1981 **Mecánica del Suelo Losan, S. A.** viene colaborando con la Junta compensación del Templo expiatorio de la Sagrada Familia en la realización de todas las cimentaciones de la obra nueva, así como en el recalce de la obra antigua.

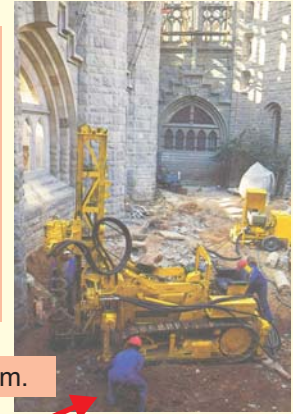
Anteriormente habíamos realizado las campañas de Geotécnia y Sondeos de reconocimiento hasta 50mts.



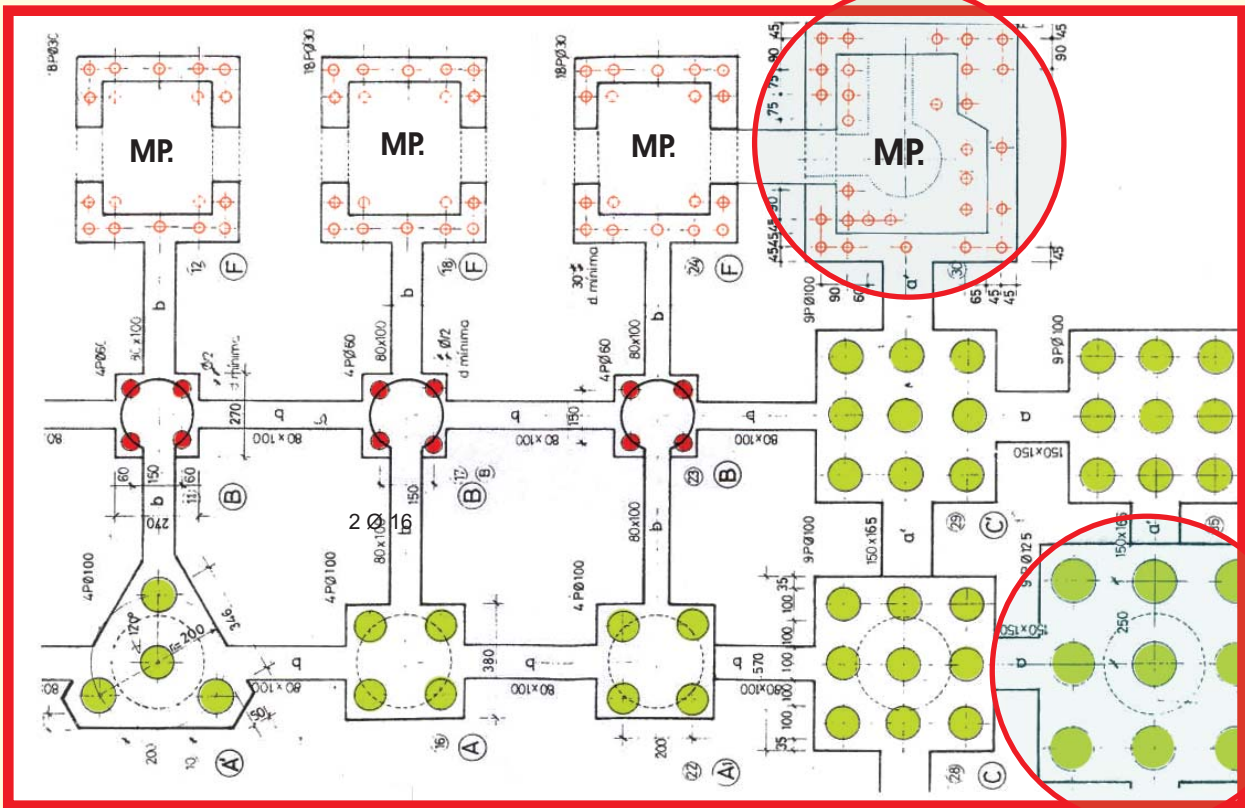


PAK'S® MICROPILOTES Ejecutados

Diámetro	und.	ml.
Ø300mm.	150	3300
Ø150mm.	100	2500



Ejecución de Micropilotes de Ø150mm.



PILOTES Ejecutados

Diámetro	und.	ml.
Ø450mm.	30	700
Ø600mm.	55	2200
Ø1000mm.	80	1750
Ø1250mm.	40	750



Colocación de los pilotes de Ø1250mm. para encepado.

